



BANKETT- UND STRASSENBAU
LOHNUNTERNEHMEN







In, auf und neben der Straße -

wir rumpeln das.

- »» Bankett-Arbeiten
- »» Wegebau & -sanierung
- »» Asphalteinbau & Aufkantung
- »» Erdarbeiten & Gräben
- »» Grader- / Raupenvermietung
- »» Kieswerk
- »» Winterdienst

Carl Rumpel GmbH
Lehmkamp 3
23701 Süsel

 04524 - 7 03 08 00
 info@rumpel-suesel.de
 rumpel-suesel.de

 bankett.rumpel
 BankettRumpel
 Bankett Rumpel

*Fix
scannen*











02 | 03

Moin.

**Wir sind dein
überregionaler Partner
im Tief- & Straßenbau**

-  **Pionier & überregionaler Partner im Bankettbau**
-  **Viele selbst entwickelte Spezialmaschinen**
-  **Qualität und Termintreue**
-  **Flexibles und lösungsorientiertes Arbeiten**
-  **Wertschätzender und offener Umgang**
-  **Kieswerk, Fuhrbetrieb, Lohnunternehmen**



Bankettbau



**Asphaltteinbau &
Beschickung/
Verbreiterung**



Radwege



**Grader-/Raupen-
vermietung**



**Öffentl.
Auftraggeber**



Kieswerk

Straßen verbinden Menschen. Wir bauen und erhalten diese Verbindungen. Eine schnelle Umsetzung von Tiefbau- und Straßenbauarbeiten sind nur mit Erfahrung und neuester Technik wirtschaftlich umsetzbar.

Als bodenständiges Familienunternehmen entwickeln und bauen wir einen Großteil unserer Spezialmaschinen. Unser großer Spezial-Maschinenpark und unser bundesweites Netzwerk ermöglichen es unserem Team flexibel zu bleiben und termintreu zu arbeiten. Setze auf unsere Erfahrung als Branchenführer.

Nich lang schnacken -
 einfach machen.



Familie Rumpel 1955 mit den drei Söhnen



Karl beim Rumpeln 1972 im Kieswerk



Dieter 1980 mit dem Grader D 50



1983 Seitenfertiger in Haffkrug Anschlußstelle zur A1



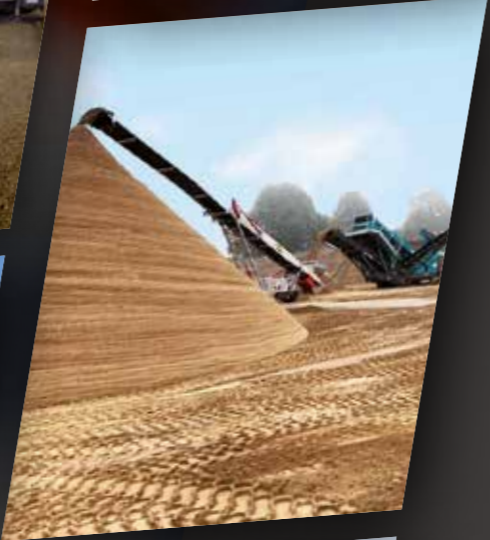
Unsere Rumpel-Urgesteine auf der Baustelle



Firma Rumpel ist seit 1959 bodenständig und maschinenbegeistert

Die Firma Rumpel startete 1959 als landwirtschaftliches Lohnunternehmen. Es folgten der Betrieb eines Kieswerks, einer Gaststätte sowie Dienstleistungen im Tief- & Straßenbau. Mittlerweile führt die dritte Generation den Betrieb und betreibt zusätzlich zwei Wasserskianlagen, einen Adventure Golfplatz, einen Campingplatz und einen Chaletpark.

Die Begeisterung für Technik und Maschinen liegt den Rumpels im Blut. Aus der Not heraus wurde der Bau von eigenen Maschinen geboren und wurde zu einer Leidenschaft, die bis heute die Familienmitglieder begeistert. Einige unserer Spezialmaschinen stellen wir euch auf unserem Youtube Kanal vor. Folgen Sie uns - auch auf Instagram und TikTok.



Volle Ladung Rumpelpower

Bankett-Arbeiten

- 08 | Bankett-Einbau
- 10 | Spurbahn-Verfüllung
- 12 | Bankett-Verdichtung
- 14 | Bankett-Abtrag
- 16 | Bankett-Sanierung /
Bankett-Regulierung
- 18 | Seitenbeschicker
- 20 | Verbreiterungen

Asphalt

- 22 | Asphalt-Einbau
- 24 | Beschicker /
Asphaltbeschicker
- 26 | Asphalt-Aufkantung

Wegebau

- 28 | Radwege
- 30 | Wegebau / -Sanierung /
Wege-Recycling
- 32 | Gräben / Mulden
- 34 | Leitpfosten

Erdarbeiten

- 36 | Grader- & Raupen-Vermietung
- 38 | Erdarbeiten Lohnunternehmen

Noch mehr GeRUMPEL

- 38 | Winterdienst
- 40 | Kieswerk
- 42 | Wir rumpeln das

Bankett-Einbau mit Rumpel Bankettfertignern & Seitenfertignern

Die Carl Rumpel GmbH bietet selbstfahrende Bankettfertiger und Seitenfertiger der Marke „Eigenbau“ in verschiedenen Größen an. Die Maschinen sind vielseitig einsetzbar, von Radwegen bis zu Straßen und Betonspurwegen. Größere Modelle können in beide Richtungen Material einbauen und die Einbauleistung passt sich den Baustellenanforderungen an.

Einbau unterschiedlichster Materialien

Seitlicher Einbau von sehr grobem und unsauberem wie auch hochwertigem Material, z.B. Asphalt oder Beton, ist möglich.

Mehrere Materialien, flexible Neigung

Materialien können hintereinander oder übereinander in verschiedenen Neigungen eingebaut oder Straßen verbreitert werden.

Links und Rechts einsetzbar

Spezialtechnische Lösungen sowie flexibler Umbau der Maschinen sind möglich.

Großer Fuhrpark - flexible Disposition

Viele Geräte stehen an vielen Stützpunkten bereit. Durch Eigenbau können wir auf Kunden-Spezialwünsche technisch reagieren.

Fix
scannen



- »» Autobahn-Bankett
- »» Links- & Rechts-Einbau
- »» Unter Leitwänden
- »» Hinter Einfassungen
- »» Unter Schutzplanken
- »» Radweg-Straßenbankett
- »» Radweg-Bankett
- »» Mulden-Bankett
- »» Verbreiterung

Wir rumpeln das.



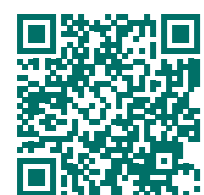
Spurbahn-Verfüllung mit Rumpel-Maschinen

Zeitsparend - Rechts & Links einsetzbar - Geringe LKW-Wartezeiten

Unsere Spurbahn-Bankettfertiger ermöglichen das Auffüllen der Spurbahnmitte und des Außenbanketts in Fahrtrichtung rechts oder links. Zusätzlich kann ein Dachprofil in der Spurbahnmitte hergestellt werden. Dank unserer breiten Radspur können wir mit nur einer Maschine sowohl die Mitte als auch das Außenbankett bearbeiten, selbst bei immer breiter werdenden Spurbahnen.

Mit unserer selbst entwickelten Technik erfolgt der Umbau des Einbaubereichs schnell und effizient, wodurch Wartezeiten für LKW minimiert werden. Da wir unsere Bankettfertiger von Grund auf selbst bauen, können wir individuell auf Ihre speziellen Anforderungen eingehen. Unsere umfangreiche Auswahl an Geräten und Arbeitsmaschinen ermöglicht eine äußerst flexible Planung für unsere Kunden.

10 | 11



Fix
scannen



- »» **Betonspurbahnen**
- »» **Mittel-Bankett**
- »» **Außenbankett**
- »» **Mitte mit Dachprofil**
- »» **Verdichtung Mitte**
- »» **Verdichtung Außen**

Wir rumpeln das.

Fix
scannen



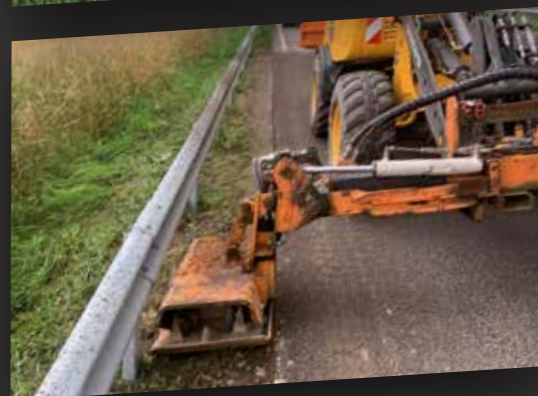
Bankett-Verdichtung mit flexiblen Rumpel Radladern

**Verdichtung auch unter Hindernissen - Rechts & Links einsetzbar -
Flexible Neigung**

Unser Angebot umfasst verschiedene kleine Radlader mit seitlich angebauten Geräten für vielfältige Einsatzzwecke. Von Walzen und Rüttelplatten zur Verdichtung bis hin zum automatischen Einbringen der Grassaat ist alles dabei. Mit diesen Geräten können schmale Kiesstreifen verdichtet werden und sogar unter Hindernissen wie Schutzplanken gearbeitet werden.

Darüber hinaus verfügen diese Geräte auch über einen rückseitigen Motorbesen, der gegebenenfalls zur Reinigung der Straße genutzt werden kann.

12 | 13



- » Verdichter-Radlader
- » Rüttelplatten
- » Rüttelwalzen

- » Unter Schutzplanken
- » Ansaat-Einrichtung

Wir rumpeln das.



Bankett-Abtrag mit Rumpel Bankett-Fräsen & Bankett-Baggern

**Rechts & Links ausführbar - Variable Dicken, Tiefen und Ablagen
 Abschälen oder Abfräsen - Verschleudern oder Ablegen**

Für den Bankett-Abtrag setzen wir verschiedene Geräte wie Bankettfräsen oder Bankettbagger ein. Diese ermöglichen einen effizienten Abtrag sowohl in Fahrtrichtung links als auch rechts.

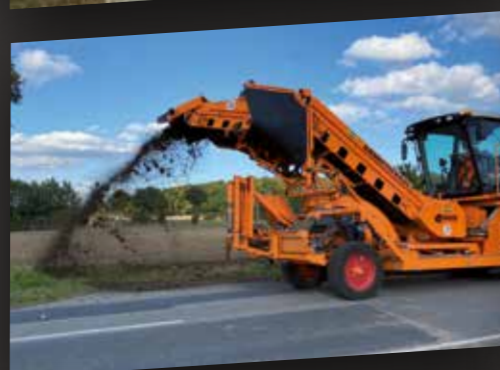
Unsere Maschinen verfügen über unterschiedliche Arbeitsbreiten, was es uns ermöglicht, das Bankett in verschiedenen Dicken und Tiefen abzutragen, auch im Bereich von Schutzplanken. Je nach Bedarf kann das Bankett entweder abgefräst oder geschält werden.

Nach dem Abtrag kann das Material entweder auf einen LKW verladen oder gezielt im Seitenbereich abgelegt oder nach außen verschleudert werden. So gewährleisten wir eine flexible und effektive Abtragung und Entsorgung des Banketts.

14 | 15



Fix
 scannen



- »» Bankett-Fräsen und Bankett-Bagger
- »» Abtrag Rechts & Links
- »» Abtrag auf Bordsteinen
- »» Abtrag verschleudern
- »» Abtrag verladen

- »» Fahrbahnen & Radwege
- »» Unter/Hinter Schutzplanken
- »» Hinter Einfassungen
- »» Abtrag zur Bankett-Verstärkung

Wir rumpeln das.

Fix
scannen



Bankett-Sanierung / -Regulierung mit selbstentwickelten Spezial-Maschinen

Schnell und sauber ausgeführt - Freischieben, Durchfräsen, Ablagern

Im Rahmen der Vorbereitung zum Asphalteinbau bieten wir verschiedene Optionen für das Bankett an. Es kann entweder abgeschoben, durchgefräst oder gezielt seitlich gelagert werden. Dieser Arbeitsschritt dient dann als Widerlager für das neue Bankettmaterial.

Für die Reinigung des Straßenrandstreifens verwenden wir einen Stahlbesen (Wurzelkrautbesen). Wenn die Unebenheiten es zulassen, kann überschüssiges Bankett in den betreffenden Bereichen abgetragen und gegebenenfalls in die Fehlstellen zurückgeführt werden.

Ausgefahrenes Bankett, das direkt am Straßenrand fehlt und nach hinten gedrückt wurde, kann wieder an die Straße angearbeitet werden. Entsprechend kann ein vorab seitlich abgelegtes Bankett, nach dem Einbau mit neuem Bankett-Material, wieder an dieses heran reguliert und profiliert werden.

- »» **Fahrbahn und Wegränder freischieben / freibürsten**
- »» **Loses Bankett auf- / durchfräsen**
- »» **Bankett wiederandecken**
- »» **Wiederandecken mit Längsverteilung**
- »» **Bankett-Regulierung**

Wir rumpeln das.



Seitenbeschicker

Selbstentwickelte Rumpel-Maschinen

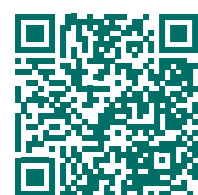
Rechts & Links ausführbar - Vielfältige Anwendungsgebiete

Die Rumpel-Seitenbeschicker sind Seitenfertiger mit einem seitlich angebauten Förderband. Dadurch ermöglichen sie das Beschicken eines fahrenden Fertigers und das Entladen von LKWs mit seitlicher Ablage des Materials. Arbeiten in Fahrtrichtung links und rechts sind problemlos möglich.

Das schwenkbare und höhenverstellbare Förderband, mit einer Standardlänge von 7m, erlaubt einen stufenlosen Materialtransport, gegebenenfalls auf Anfrage bis zu 9m verlängerbar. Hindernisse wie Bäume oder Schilder stellen keine Arbeitsbehinderung mehr dar. Unsere Beschicker können Asphalt, Beton und andere ungebundene Materialien wie Sand, Kies, Schotter, Gleisschotter und Oberboden umladen.

- » Asphaltfertiger-Beschickung
- » Heiß- oder Kaltmaterial umladen
- » Hangfertiger-Beschickung
- » Deichweg-Beschickung
- » Verfüllung Mittelstreifen, Leitwand
- » Muldenandeckung
- » Rechts & Links einsetzbar
- » Gleisschotter umladen

Wir rumpeln das.



Fix
scannen





Verbreiterungen mit Spezial-Maschinen Marke Eigenbau

Maßgeschneiderte Lösungen - Rechts & Links ausführbar

Mit unseren Spezialgeräten bieten wir maßgeschneiderte Lösungen für fachgerechte Straßenverbreiterungen. Ein- und Ausbau des Materials im Verbreiterungsbereich können gleichzeitig, z.B. während einer Bankethärtung, durchgeführt werden.

Die Ein- und Ausbauarbeiten in Fahrtrichtung links und rechts sind mit unseren Spezialmaschinen problemlos möglich. So steht einer Verbreiterung von Autobahnen, Straßen, Radwegen oder Asphalt-Streifen nichts mehr im Weg.



20 | 21



Fix
 scannen

- »» Autobahn-Verbreiterung
- »» Straßen-Verbreiterung
- »» Radweg-Verbreiterung
- »» Asphalt-Verbreiterung
- »» Abbruch von Einfassungen
- »» Bankett-Sanierung
- »» Kieseinbau
- »» Ortbetonrinnen-Auskoffnung

Wir rumpeln das.



Asphalt-Einbau

Rumpel-Maschinen bieten vielseitige
Lösungen für Ihre Projekte

Seitlicher Asphalteinbau möglich - Flexible Breiten & Neigungen

Wir bieten eine breite Palette von Asphalteinbau-Dienstleistungen, die den unterschiedlichsten Anforderungen gerecht werden. Unsere Erfahrung und Expertise ermöglichen es uns, qualitativ hochwertige Ergebnisse für Projekte jeder Größe und Komplexität zu liefern.

22 | 23



Fix
scannen

- »» **Fahrbahn-Bau**
- »» **Rechts- & Links-Einbau**
- »» **Vor Leitwänden**
- »» **Unterschiedliche Höhenlagen**

Wir rumpeln das.



Fix
scannen



Beschicker / Asphaltbeschicker mit Rumpel-Knowhow

Schwenkbares Förderband - Umladen verschiedenster Materialien

Unser Beschicker für Asphaltmischgut ist eine ideale Ergänzung zu unseren Seitenbeschickern.

Mit dieser Technik erfüllen wir die Anforderungen für den Einbau von Asphalt zur unterbrechungsfreien Versorgung des Asphaltfertigers.



- »» Beschicken von mehreren Fertigern
- »» Asphaltbeschickung
- »» Material umladen
- »» Compact-Beschickung
- »» Hangfertiger-Beschickung
- »» Inline-Pave, Kompaktasphalt
- »» Rechts & Links einsetzbar

Wir rumpeln das.

Asphalt-Aufkantung mit Rumpels Spezialmaschinen

Erosionsschutz für Böschungen - Mulden & Gräben - Variabler Fuhrpark

Als Erosionsschutz für Böschungen können wir Asphaltaufkantung herstellen. Das Oberflächenwasser wird an der Tiefseite zu aus Asphalt geformten Ablauftaschen geführt. Die gezielte Ableitung des Wassers über die Böschung in eine Mulde oder Vorflut erfolgt dann über flexible Rohre, die auf der Böschung befestigt werden.



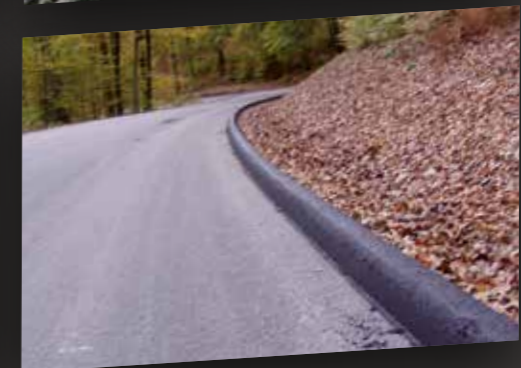
26 | 27



Fix
scannen

- »» Aufkantung
(z.B. an Autobahnen, vor Brückenbauwerken)
- »» Ankeilung
- »» Asphaltkeil & Asphaltkeil-Rückbau
- »» Straßenhochpunkt-Abdichtung mit Asphalt

Wir rumpeln das.



Fix
scannen



Radwege

Bau, Sanierung und Recycling

Kosteneffizient - Zeitsparend - Umfangreicher Spezial-Maschinenpark

Im Straßenbau spezialisieren wir uns auf Radwegbau und -sanierung. Beim Neubau setzen wir Seitenbeschicker ein, um Materialien effizient zu fördern und den Bauablauf zu optimieren. Unsere Technik ermöglicht auch die Verbreiterung schmaler Radwege. Bei der Sanierung entfernen/lagern wir das Bankett seitlich, zerkleinern vorab die Grasnarbe kosteneffizient und verwenden abgetragenes Material gezielt im Baustellenbereich.



- »» Wegebau
- »» Asphaltverbreiterung
- »» Asphaltkante sichtbar machen
- »» Bankett-Einbau
- »» Bankett regulieren
- »» Bankett fräsen

Wir rumpeln das.



Wege-Bau, Wege-Sanierung, Wege-Recycling mit Rumpel-Maschinen & Rumpel-Knowhow

Nutzen Sie unsere Erfahrung im Straßenbau, bei Radwegen und Forstwegen

Nach über 30 Jahren Erfahrung im Wegebau steht für uns die Wiederherstellung der Entwässerung an erster Stelle. Mit unserer Technik und unseren Spezialmaschinen können Grabenherstellungen oder Bankettabträge äußerst wirtschaftlich durchgeführt werden. Anschließend prüfen wir, ob die Wegesubstanz wiederverwendet werden kann. Bei stark beschädigten Asphaltstraßen kann durch Fräsen und Zugabe von Wegebauaterial ein kostengünstigerer ungebundener Weg entstehen.

Im Bereich des Forstwegebaus oder Wirtschaftswegebaus profilieren wir die Wegeform nach Herstellung der Entwässerung und Entfernung der Humosenanteile so, dass ausreichende Querneigungen gewährleistet sind. Gegebenenfalls legen wir die jeweilige Deckschicht auf, um einen besseren Schichtenverbund zu erzielen.

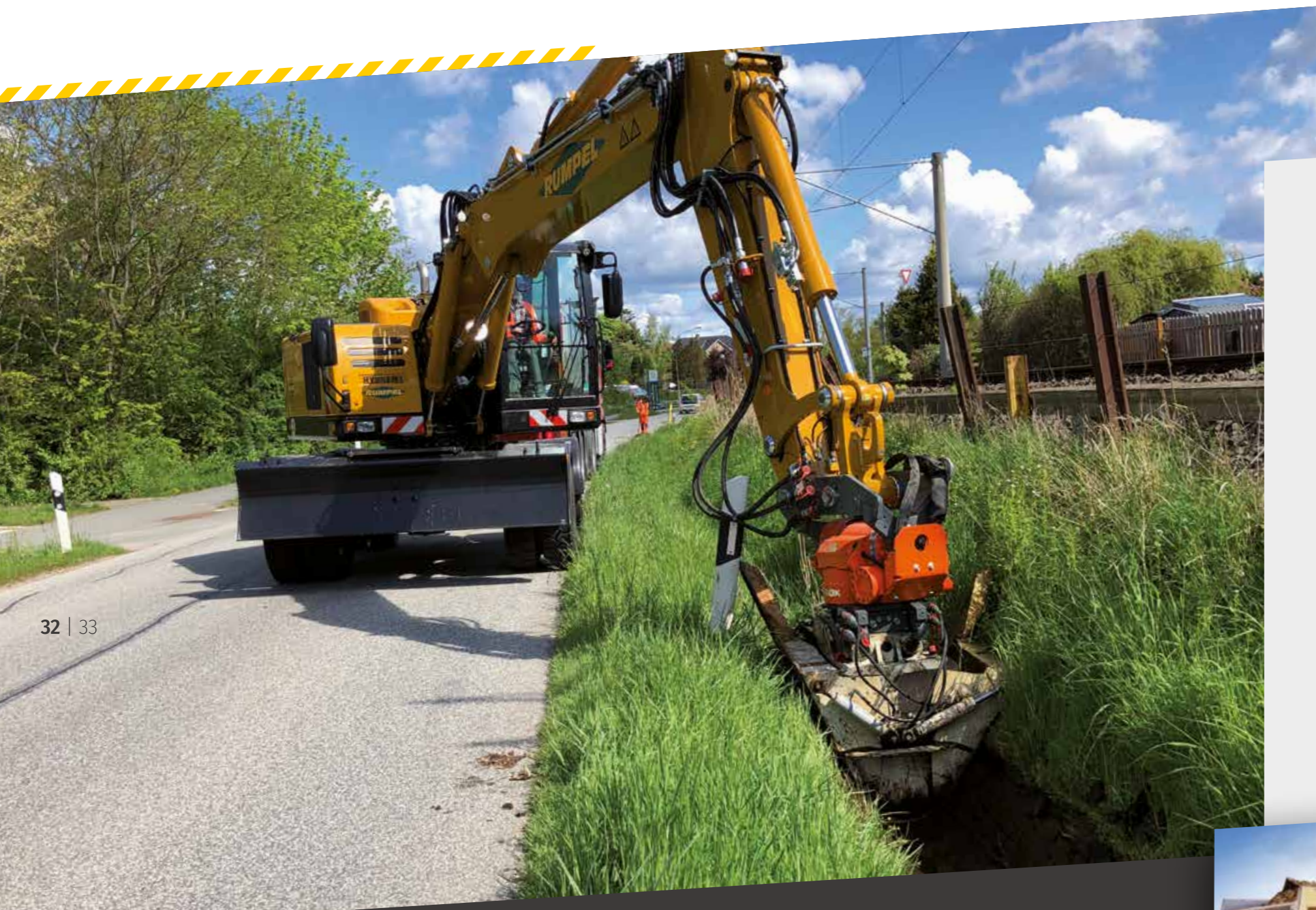
Um die Langlebigkeit des Weges zu gewährleisten, verwenden wir hochwertige Wegebauaterialien als Deckschicht, möglicherweise sogar in zwei Lagen. Eine gründliche Dichtung ist unerlässlich und hierbei hat sich die Gummiradwalze als besonders effektiv erwiesen.

- » Wegebau, Waldwege-Bau
- » Ungebundene Rad- & Gehwege
- » Grabenräumung
- » Bankett-Abtrag & -Regulierung

- » Bankett fräsen
- » Planum auflockern
- » Asphaltweg fräsen

Wir rumpeln das.





Gräben / Mulden mit selbstentwickelten Rumpel-Maschinen

Straßenentwässerung und Bau sowie Wiederherstellung von Gräben und Mulden mit Rumpel Knowhow

Unser Schwerpunkt liegt auf dem professionellen Beräumen von Straßenentwässerungsgräben und Mulden. Dank unserer Erfahrung und dem Einsatz von Spezialtechnik sowie konventionellen Baggern können wir diese Arbeiten äußerst wirtschaftlich und effizient durchführen.

Bei der Herstellung von Straßenentwässerungsgräben legen wir besonderen Wert auf eine präzise Ausführung, um eine optimale Entwässerung zu gewährleisten. Unsere Fachkenntnisse ermöglichen es uns, die Gräben so anzulegen, dass sie den örtlichen Gegebenheiten bestmöglich gerecht werden. Dabei setzen wir auf moderne Technik und passen uns flexibel den unterschiedlichen Anforderungen der Baustellen an.

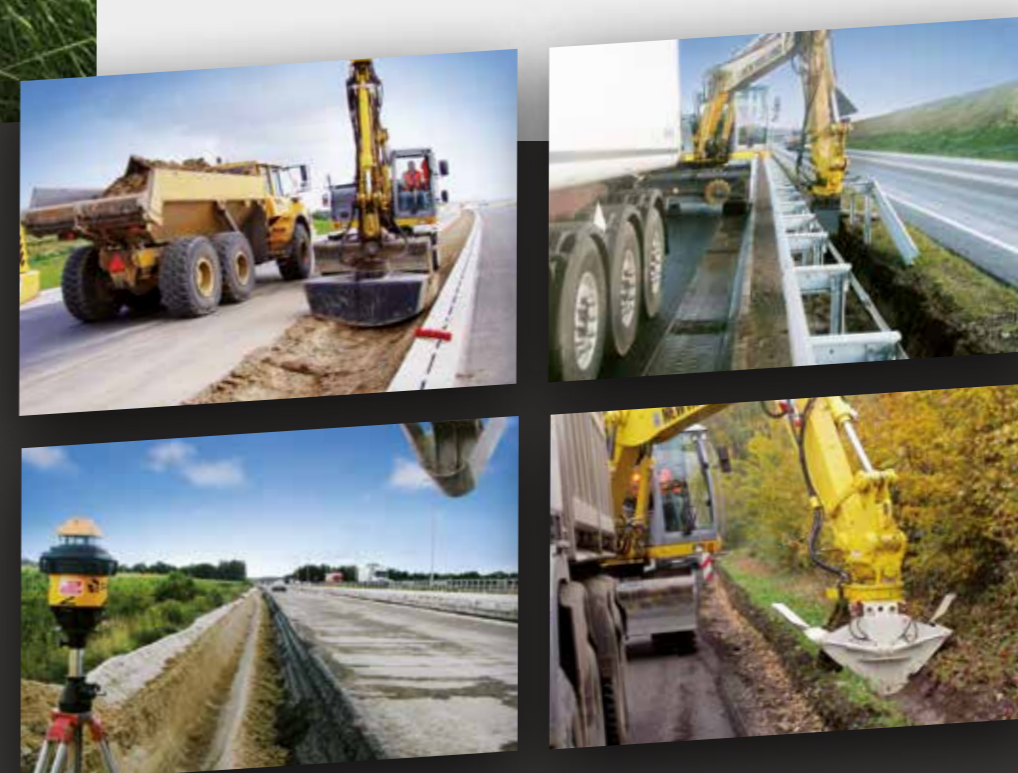
32 | 33



Fix
scannen

- »» Muldenherstellung
- »» Gräben-Herstellung & -Räumung
- »» Grabenprofil
- »» Grabenwiederherstellung
- »» Drainrohr-Gräben
- »» Pflanzbett-Gräben

Wir rumpeln das.





BANKETT- UND STRASSENBAU
LOHNUNTERNEHMEN

Leitpfosten mit Knowhow und Rumpel-Maschinen

Leitpfosten setzen und Asphaltkanten freischieben / freifegen.

Vor einiger Zeit haben wir unsere Kapazitäten im Bereich des maschinellen Setzens und Ziehens von Leitpfosten erweitert und optimiert.

Mit einem speziell ausgestatteten Transporter (Rechtslenker), ausgerüstet mit einem Bohrer und einem leichten Kran, können wir nun Leitpfosten schneller und wirtschaftlicher in die Bankette einbringen oder entfernen.

Zusätzlich ist das Fahrzeug in der Lage, Asphaltkanten freizuschieben / freizufegen.

34 | 35



Fix
scannen



- »» Leitpfosten setzen
- »» Asphaltkanten freilegen

Wir rumpeln das.

Maschinen-Vermietung

Grader- und Raupenvermietung
inklusive Fachpersonal

Grader und Raupen - Ausgerüstet mit hochmoderner Technologie

Unser umfangreicher Fuhrpark umfasst leistungsstarke Grader und Raupen, die für unterschiedlichste Bauprojekte geeignet sind. Von Planum über Aushubarbeiten bis hin zur Bodenverdichtung – unsere Maschinen inklusive Bedienpersonal sind vielseitig einsetzbar und gewährleisten effiziente Ergebnisse.

Was uns besonders auszeichnet, ist die Ausstattung unserer Maschinen mit hochmoderner Technologie. Mit modernen Steuerungssystemen wie 2-D Laser, Ultraschallabtastung, 3-D Steuerung, GPS Steuerung und Tachymetrie können wir präzise Arbeiten durchführen und eine exakte Umsetzung von Projekten garantieren.

Unser erfahrenes Personal ist bestens im Umgang mit den Gradern und Raupen geschult und sorgt dafür, dass die Arbeiten reibungslos und professionell durchgeführt werden. Wir unterstützen Sie gerne bei Ihrem Bauvorhaben und bieten Ihnen maßgeschneiderte Lösungen mit unseren erstklassigen Fachkenntnissen.

36 | 37

Fix
scannen



Grader



Raupe



- »» Hallen-Planum
- »» Wege-Planum
- »» Radwege-Planum
- »» Straßen- und Autobahnen-Planum
- »» Asphalt-Einbau
- »» Graben- und Böschungsherstellung
- »» Verschiedene Maschinengrößen



- »» Straßenbau
- »» Straßensanierung
- »» Erdbewegungen
- »» Aushubarbeiten

Wir rumpeln das.

Erdarbeiten & Winterdienst

Lohnunternehmen mit Rumpel-Knowhow

Vermietung von Maschinen inklusive Maschinenführer

Unser Leistungsspektrum umfasst auch Fuhrleistungen und Erdarbeiten. Mit einem umfangreichen Fuhrpark von kleinen bis großen Maschinen können wir verschiedenste Aufgaben bewältigen. Von kleinen Aushubarbeiten bis hin zu kniffligen Knickversetzungen, großen Baggerarbeiten und der Bereitstellung eines Asphaltthermocontainers auf einem LKW- wir haben die passende Maschine für jede Herausforderung.

Rumpel-Knowhow für Gemeinden, Straßen- und Autobahnmeistereien im Raum Ostholstein

In schneereichen Jahren der Vergangenheit haben wir unsere Maschinen genutzt, um Wege zu räumen und Dörfer wieder zugänglich zu machen. Aufgrund dieser Erfahrung haben wir beschlossen, den Winterdienst fest in unser Leistungsspektrum aufzunehmen. Mit unserem aufgerüsteten Fuhrpark sind wir mittlerweile seit vielen Jahren im Winterdienst für Gemeinden, Straßen- und Autobahnmeistereien tätig. Wir stehen bereit, um auch in Zukunft effizient und zuverlässig für eine sichere und gut befahrbare Infrastruktur während der Wintermonate zu sorgen. Unser Winterdienst umfasst Schneeräumen und Streuen.



- »» Erdarbeiten Lohnunternehmen
- »» Ketten- und Mobilbagger
- »» Radlader, Grader & Raupe
- »» Asphaltthermo-Container
- »» Knickversetzung
- »» Freischnitt

Wir rumpeln das.

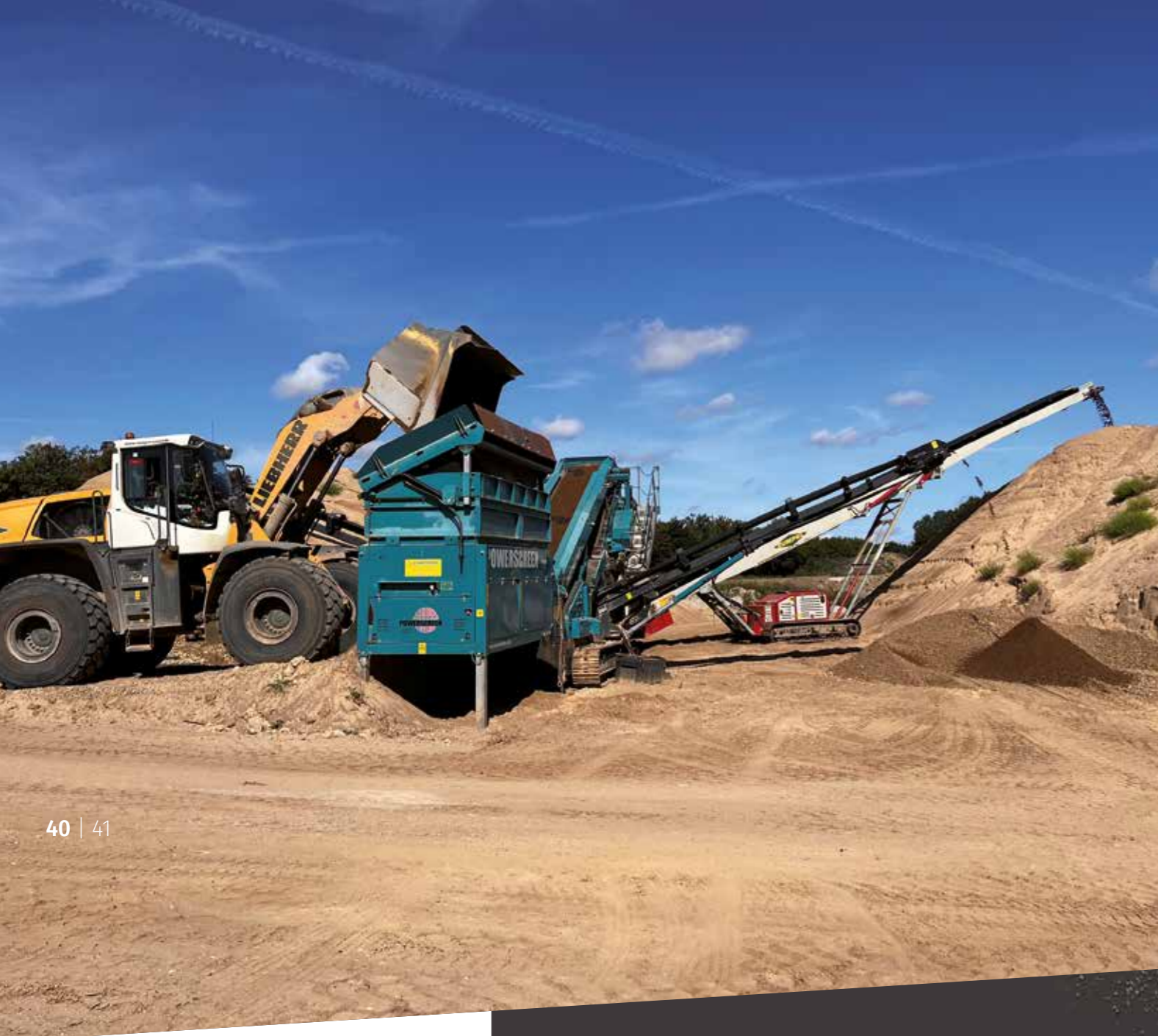
Erdarbeiten



Fix
scannen



Winterdienst



40 | 41

Kieswerk mit Rumpel-Knowhow

Bei uns erhalten Sie ab Werk/Grube oder Frei-Baustelle verschiedene Materialien. Durch unseren eigenen Kiesabbau, gute Lieferantenbeziehungen und eigene unterschiedliche LKW's zum Transport der Materialien sind wir ein idealer Partner für Ihre Baustellen in unserer Region. Für Ihre Fragen zu den Materialien stehen wir gerne zur Verfügung.

Fix
scannen



- »» Eigene Materialien
- »» Material-Annahme
- »» Verkauf an Geschäftskunden
- »» Lieferung
- »» Verkauf an Privatkunden
ohne Voranmeldung

Wir rumpeln das.





Wir rumpeln das.

Wir sind norddeutsch.

Wir sind authentisch.

Wir machen Straße.

Wir sind

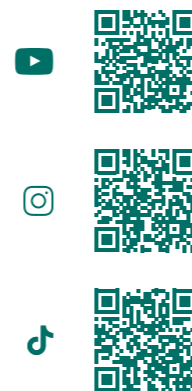


Unsere Mission: Wir bringen Menschen zusammen.

Der Mensch steht bei uns im Vordergrund. Menschen verbinden und zusammenbringen ist uns wichtig. Mit unserem technischen Knowhow, Flexibilität und modernster Technik sorgen wir zuverlässig und termingetreu für eine solide Infrastruktur, damit der Verkehr fließen kann.

Auf unserem YouTube Kanal sind wir genauso wie im echten Leben. Geradeaus. Und so sind auch unsere Videos. Alles andere als langweilig, immer mit einem Augenzwinkern und trotzdem bodenständig und mit vielen Informationen. Mach dir ein Bild von uns. Du willst bei uns mitrumpeln?

Werde jetzt Teil des Rumpel-Teams - einfach bewerben.



So läuft's bei Rumpel

R | RUMPEL
FAMILIENUNTERNEHMEN

Als zielorientiertes und familiengeführtes Unternehmen möchten wir uns stets weiterentwickeln. Daher haben wir innerhalb unserer Firmengruppe neue Strukturen erarbeitet, die uns ein zielgerichtetes Arbeiten und Kommunizieren ermöglichen. Für Sie, als unsere Kunden, ergeben sich daraus klare Ansprechpartner und Kommunikationswege, die Sie künftig nutzen können. Wir freuen uns auf eine weiterhin gemeinsame erfolgreiche Zusammenarbeit.

Weil uns Kinder und Jugendliche besonders am Herzen liegen, unterstützen wir regelmäßig Projekte und Vereine in unserer Umgebung mit Spenden oder richten Veranstaltungen aus. Mehr auf unserer Website.





BANKETT- UND STRASSENBAU
LOHNUNTERNEHMEN

CARL RUMPEL GMBH

BANKETT- UND STRASSENBAU
LOHNUNTERNEHMEN

Lehmkamp 3 | 23701 Süsel

info@rumpel-suesel.de

rumpel-suesel.de

Wir rumpeln das.